

# Plataforma Tecnológica Inforap

*Aftermarket*

Peças e acessórios auto



# inforap

[www.inforap.pt](http://www.inforap.pt)



## Abrangência Funcional



- ✓ Contabilidade geral e analítica
- ✓ Contabilidade orçamental
- ✓ Tesouraria, contas correntes
- ✓ Gestão de bancos, cheques, letras
- ✓ Gestão de imobilizado
- ✓ *Dashboard* de gestão



- ✓ Salários
- ✓ Recursos humanos
- ✓ Relógio de ponto



- ✓ Objetivos de vendas
- ✓ Orçamentos
- ✓ Encomendas
- ✓ Pré-venda (PDA ou *tablet*)
- ✓ Faturação e resumo de faturas
- ✓ Auto-venda (PDA ou *tablet*)
- ✓ Comissões
- ✓ *Rappel* de vendas
- ✓ Reclamações de clientes
- ✓ Intrastat



- ✓ Objetivos de compras
- ✓ Consultas e encomendas a fornecedores
- ✓ Conferência de faturas
- ✓ Gestão de stocks
- ✓ Cálculo de necessidades e sugestão de compras
- ✓ *Rappel* de compras
- ✓ Gestão de reclamações a fornecedores
- ✓ Intrastat



- ✓ Comércio eletrónico B2B e B2C
- ✓ Catálogos eletrónicos de peças e acessórios
- ✓ Carregamento de preços
- ✓ Gestão de armazéns
- ✓ Gestão documental
- ✓ Faturação eletrónica
- ✓ EDI - *Electronic Data Interchange*



- ✓ Prospeção comercial
- ✓ Gestão de equipa de vendas
- ✓ Fidelização de clientes
- ✓ Oportunidades de negócio



## Características

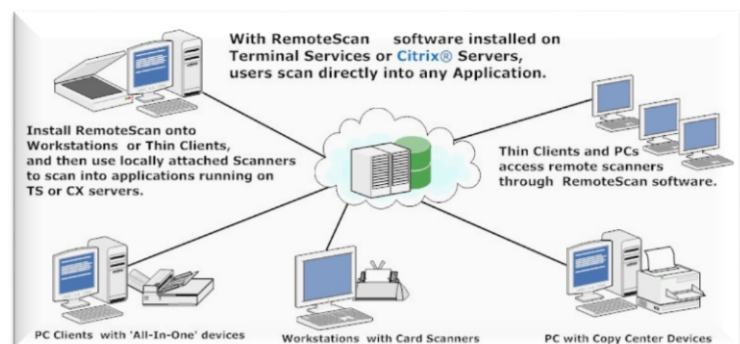
- Multiliempresa;
- Multilíngua;
- Multimarca;
- Integração com Microsoft Office e Openoffice;
- Envio automático de documentos por email;
- Gestão de alertas;
- Associação de anexos (fotos, e-mails, documentos) às fichas de artigos, clientes, fornecedores, etc.;
- Rastreio documental;
- Inquéritos e mapas configurados pelo utilizador;
- Codificação assistida de peças e veículos;
- *Business Intelligence*;
- Campos complementares do utilizador.



## Tecnologia

O VisualSGIX está desenvolvido em linguagem de programação por objectos, sobre a base de dados SQLServer.

Funciona em servidores Windows, locais ou na *Cloud* sendo a comunicação com os postos de trabalho, feita com base na tecnologia Terminal Services.







## Vantagens Inforap

- ✓ Soluções especializadas para o setor *Aftermarket*.
- ✓ Facilidade de aprendizagem.
- ✓ Simplicidade de uso.
- ✓ Integração automática de preçários de fornecedores.
- ✓ Gestão de compras à praça.
- ✓ Controlo de mercadorias em conferência e em trânsito.
- ✓ Gestão de impostos especiais.
- ✓ Controlo venda de matrículas.
- ✓ Resumo de faturas.
- ✓ Gestão de peças equivalentes e substituição.
- ✓ Gestão de monos.

### Associação de peças a múltiplas referências:

- Marca da peça;
- Marca da aplicação;
- Marca de origem;
- Marca equivalente;
- Marca da concorrência;

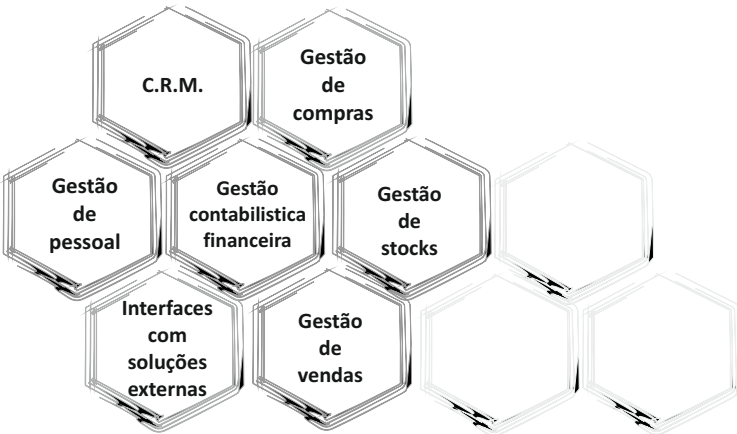
- ✓ Gestão de garantias e reclamações de clientes e fornecedores.
- ✓ Controlo de custos associado à compra e ajuste automático do PCM.

- ✓ Cálculo de necessidades de aprovisionamento, sugestão de compras e colocação automática de encomendas.

- ✓ Consultas configuráveis pelo utilizador.

- ✓ Gestão de vendas perdidas.

- ✓ Impacto de preços automáticos no PVP em função das alterações do preço de compra.



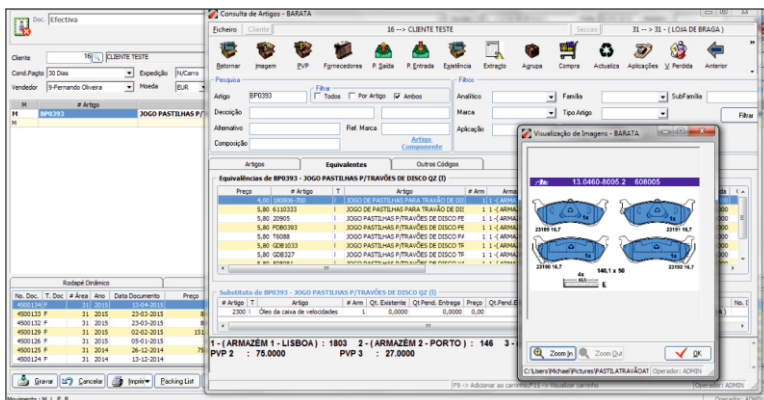
## Modelos Comerciais

- Regime de subscrição (*SaaS - Software as a Service*).
- Licenciamentos vitalícios.

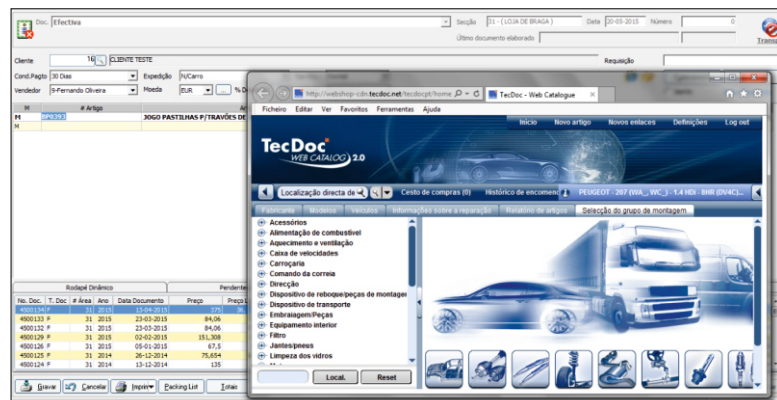


## Suporte técnico de software

- Administração de Base de dados.
- Atualizações de novas versões.
- Suporte de help desk.
- Suporte remoto via VPN Inforap.



Consulta da peça com equivalências e foto



Integração com TecDoc



## Quem são os nossos clientes?

### Civiparts

- Bobadela
- Braga
- Leça da Palmeira
- Albergaria-a-Velha
- Alenquer
- Leiria
- Seixal
- Almancil
- Madrid (Espanha)
- Mérida (Espanha)
- Barcelona (Espanha)
- Valencia (Espanha)
- Pontevedra (Espanha)
- Murcia (Espanha)
- Luanda (Angola)
- Luanda (Angola)



### Cosimpor

- Viseu

### Global Parts

- Vialonga
- Seixal
- Madrid (Espanha)



### Soulima

- Vialonga
- Sintra
- Amadora
- Póvoa de Santo Adrião



### Iberoturbo

- Massamá



### Beirauto

- Coimbra

### Vauner

- Gondomar
- Coimbra
- Bobadela



### Menapeças

- Lisboa
- Odivelas
- Madeira
- Vila Nova da Gaia



### Sopeças/AD

- Seixal

### AD Logistics Mozambique

- Maputo (Moçambique)

### A.Vieira

- Guimarães
- Porto
- Rio Tinto
- Guimarães
- Leça da Palmeira



### Europeças

- Camarate
- Almada
- Quinta do Conde
- Montijo
- Setúbal
- Amadora
- Mem Martins
- Cascais
- Torres Vedras
- Leiria
- Coimbra



### Engenho & Êxito

- Montemor-o-Novo

### Sofrapa

- Odivelas
- Corroios
- Alverca
- Braga
- Covilhã
- Porto
- Coimbra
- Lisboa



### Gaiafor

- Canelas
- Porto



### Pluriparts

- Funchal

### SVP Auto

- Coimbra
- Nogueira da Regedoura
- Viseu

### ASParts

- Porto
- Seixal



### Auto Peças Barlavento

- Lagoa
- Portimão
- Parchal
- Albufeira



### Bombóleo

- Massamá
- Porto
- Luanda (Angola)



### BGB

- Seixal

### Mondegopeças

- Eiras
- Aveiro
- Águeda



### Onedrive

- Porto
- Lisboa
- Seixal
- Almancil
- Luanda (Angola)
- Benguela (Angola)
- Huambo
- Cacucio (Angola)
- Viana (Angola)



### Ribapeças

- Alenquer

### Violantecar

- Viseu
- Lamego
- Oliveira de Frades

### Tabuapeças

- Vila das Aves

### Torrespeças

- Torres Vedras



### Auto Industrial Peças

- Rio Tinto
- Coimbra
- Leiria
- Carnaxide

### Auto Silva

- Porto
- Lisboa



### Hojer

- Ferreira do Zêzere
- Tomar
- Sertã
- Pombal
- Fátima

### Green Turbo

- Madrid (Espanha)

### Nasacar

- Bobadela
- São João da Talha



### VTS

- São Mamede de Infesta

### J. Branco

- Vizela

### Leirimotor

- Leiria

### RPL Clima

- Vilamoura



### Stand Asla

- Leça da Palmeira



### Silvas Auto Peças

- Caldas da Rainha

### BPN

- Carregado
- Leiria

