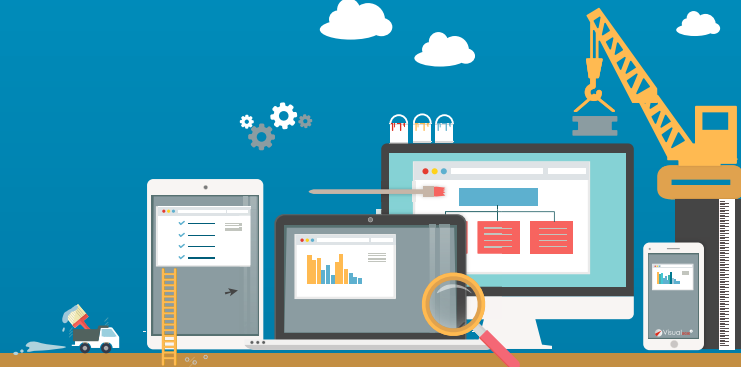


Gestão de Obras

Solução desenvolvida para empresas de montagens de equipamentos e infra-estruturas.



Definições

- Definição de setores, com possibilidade de atribuição de políticas comerciais distintas, ligações aos armazéns e comprovantes diversos.
- Definição de movimentos de stocks, para articulação com os armazéns.
- Tabela de orçamentistas.
- Tabela de especialidades.
- Definição de recursos, com possibilidade de agrupamento para análises.
- Tabela de materiais.



Cadastro da Obra

- Identificação do cliente e dos contactos.
- Definição geral de obra, com indicação de data de abertura e de fecho.
- Estado da obra e localização.
- Identificação dos prazos previstos.



Análises

- Listagens de pedidos de orçamentos, obras e modelos.
- Extratos de orçamentos e obras.
- Análise de desvio de artigos.
- Análises discriminadas por orçamentos, obras e modelo.
- Análise de pendentes por obras.
- Análise de serviços por funcionário e por obra.
- Totais por obras e instalação.
- Análise de rentabilidade.
- Estatística por cliente:
 - Serviços orçados, previstos, efetivos e faturados.
 - Materiais previstos, orçados, efetivos e faturados.
 - Totais orçados, previstos, efetivos e faturados.



Vantagens

- ❑ Possibilidade de geração de orçamentos com base em pedidos de clientes.
- ❑ Possibilidade de geração de orçamentos com base em modelos pré-definidos.
- ❑ Orçamentos multinível.
- ❑ Possibilidade de recálculo do orçamento.
- ❑ Geração de obras a partir de orçamentos.
- ❑ Geração automática de guias de transporte com base na entrega de materiais.
- ❑ Rastreio documental: Pedido <> Orçamento <> Obra <> Fatura
- ❑ Possibilidade de registo de anexos à obra (emails fotografias, documentos Word, PDFs, etc).
- ❑ Interação com ferramentas de office, nomeadamente Excel, Word e Outlook.
- ❑ Integração com as aplicações de back-office, armazéns, compras, vendas, contabilidade, tesouraria.



Circuito de informação

